
Oberflächen der Elemente

Erwartung ./.. Vereinbarung

Jürgen Krell

Dr.-Ing, öbuv SV Betontechnologie IK Bau NRW

Oberflächen	Vertrag	Erwartung
	Rohbauprodukt	
Sichtseite	fleckig, porig kein Sichtbeton	glatt und schön
Kanten	Stöße sichtbar rau, Toleranzen	glatt und schön
Anbetonierseite	DIN	ergibt Verbund

DIN/Zulassung

Text im LB:

Abstandhalter können sich abzeichnen
(kein Sichtbeton)



Text im LB:

Farbliche Abweichungen zwischen den Elementen sind nicht auszuschließen
(kein Sichtbeton)





Text im LB:

geschalte Seite „Schalungsglatt“

Oberseite: gerollt oder handgeglättet



Gutachter:
Ablaufspuren, ggf. aus Bauzustand









**Ablaufspuren Wand
Entstehung im Werk**



Text im LB:

Nacharbeiten an Kanten und
in der Fläche zulässig (kein Sichtbeton)



Text im LB:
kein Sichtbeton



Text im LB:
kein Sichtbeton





Text im LB:
kein Sichtbeton





Gutachter:

Risse $\leq 0,3$ mm an der Bewehrung zulässig



10 cm

krell-consul

10 cr

0,1 0,2 0,3 0,4 0,5 0,6

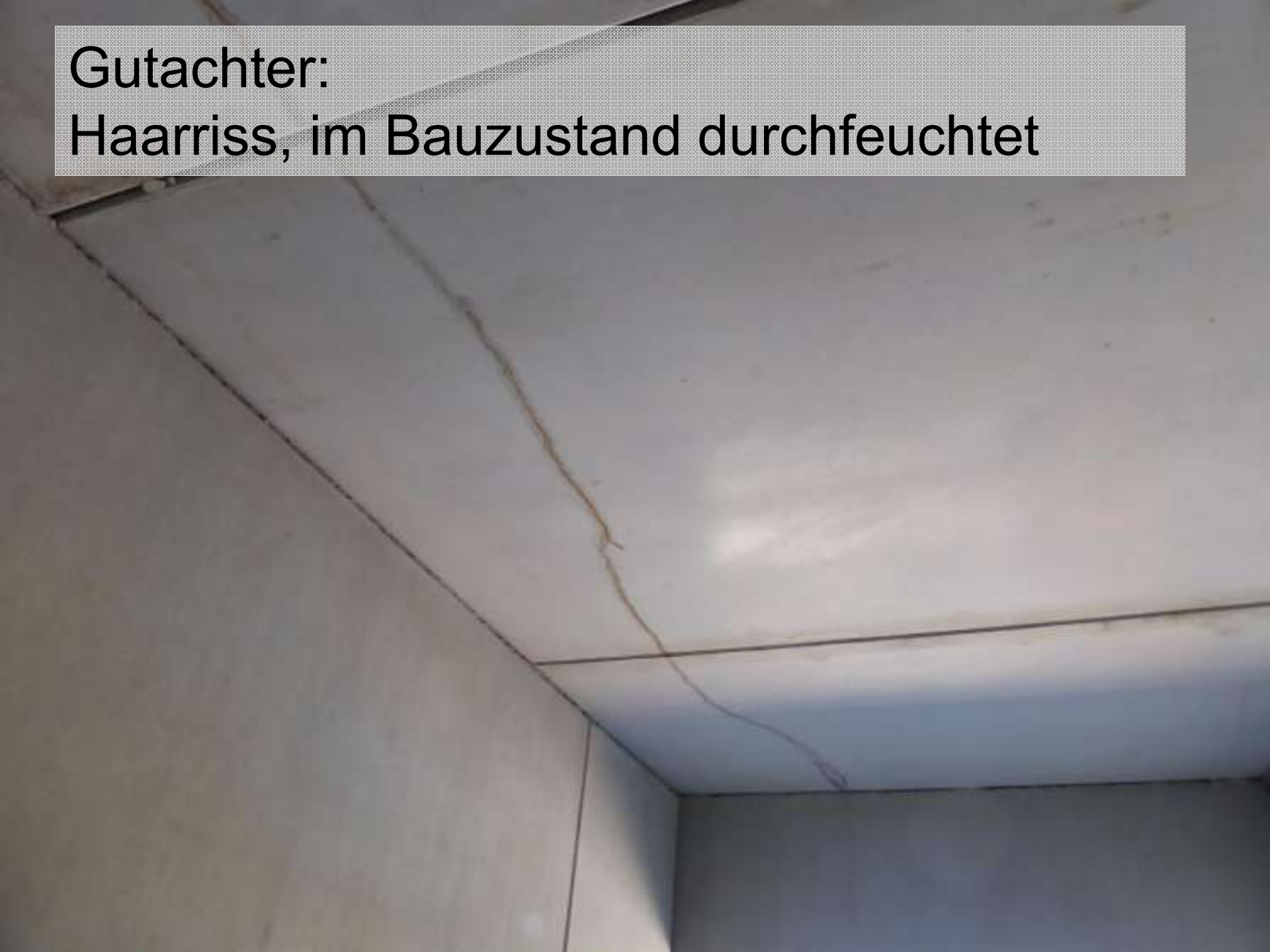


Gutachter:
ggf. aus unsachgemäßer Montage



Gutachter:

Haarriss, im Bauzustand durchfeuchtet





Gutachter:

Unterseite Elementdecke, Risse aus
unsachgemäßer Auflagerung im Bauzustand





Gutachter:
Beweis der unsachgemäßen Aufständering



Text im LB:

Unterlaufen/Auslaufen bis 10 mm zulässig




Kante „unterlaufen“











Text im LB:
Schalerstöße sichtbar,
z.T. Beischalungen mit Styropor

Text im LB:
keine porenfreie Oberfläche



Text im LB:
keine porenfreie Oberfläche



Text im LB:
Lagerungsabdrücke sichtbar







Doppelwände für Weiße Wanne





Beispiel für nicht ausreichende Rautiefe



Erkennbar bei Annahme



10 cm

kroll-consult

Beispiel für hohe Rauttiefe







Hier Rautiefe 1,6 mm!

Setzen des Betons nach 120 min





Setzen des Betons um 5-7 mm

- Bluten

- nicht vollständig verdichtet


- Verluste aus Undichtigkeit

Fehlende Nachverdichtung!



Fazit

Das übliche Elemente-Teil ist ein Rohbauteil
kein Sichtbeton
mit Farbschwankungen
mit Ausläufen
mit Poren
mit Rissen (aus Transport/Einbau)
mit Lagerungsabdrücken und Ablaufspuren
Anbetonierseite rau
Vollfertigteil meist eine geriebene Oberseite

A low-angle photograph of a red crane lifting a large, rectangular sign against a blue sky with wispy clouds. The crane's boom is on the left, extending towards the top center. A hook with a red and white striped cap is suspended from the crane, holding the sign. The sign is white with black text. The crane has 'WIEMEX.de' written on its side. The sign reads: 'Erfolg ist die Summe richtiger Entscheidungen'.

**Erfolg
ist die Summe richtiger
Entscheidungen**

Jürgen Krell

krell-consult

Am Strauch 86

40723 Hilden

Telefon 02103 895946

Fax 02103 895947

Mail info@krell-consult.de