

## TERMINE

Entdecken Sie während unserer Veranstaltung, die technischen Eigenschaften und unterschiedlichen Möglichkeiten unseres LTKH®-Baukastensystems. Lassen Sie sich mitnehmen in die Welt des elementierten Bauens.

### Informationsveranstaltung mit Werksführung:

„Elementiertes Bauen mit energieeffizienten Bauteilen aus ressourcenschonenden Betonen“

**Donnerstag 22.02.2024**

10:00 Uhr bis 13:30 Uhr

**Dienstag 30.04.2024**

10:00 Uhr bis 13:30 Uhr

**Freitag 28.06.2024**

10:00 Uhr bis 13:30 Uhr

**Donnerstag 29.08.2024**

10:00 Uhr bis 13:30 Uhr

**Mittwoch 30.10.2024**

10:00 Uhr bis 13:30 Uhr

**Donnerstag 12.12.2024**

10:00 Uhr bis 13:30 Uhr

## ANMELDUNG

per E-Mail: [vls@luetkenhaus.com](mailto:vls@luetkenhaus.com)

Bitte senden Sie uns eine E-Mail mit Teilnehmerzahl und Namen. Maximale Teilnehmerzahl, 12 Personen.

B. Lütkenhaus GmbH

Börnste 64, 48249 Dülmen

Tel. +49 (0) 2594 94 02-0

[www.luetkenhaus.com](http://www.luetkenhaus.com)

Ansprechpartner:

Herr Dipl.-Ing. Marco Schuhmacher

[mschuhmacher@luetkenhaus.com](mailto:mschuhmacher@luetkenhaus.com)

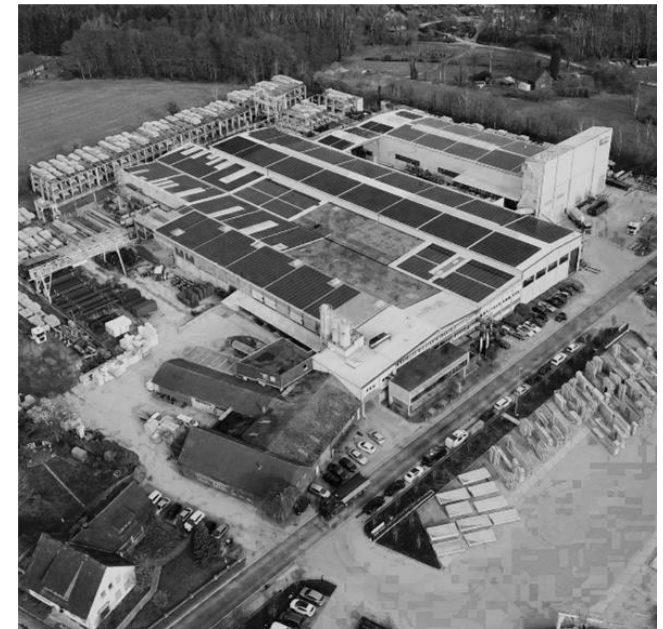


## Werksführungen

Informationsveranstaltungen im Werk  
Dülmen

### Einladung

an Architekten, Ingenieure,  
Planer und Bauunternehmen



## EINLADUNG

LÜTKENHAUS lädt Sie herzlich ins Werk nach Dülmen ein.

Wir möchten Ihnen die Möglichkeiten des elementierten Bauens mit unseren energieeffizienten Bauteilen und unserem LTKH®-Baukastensystem für Ihre Planung und optimalen Einsatz bei Ihren Bauherrschaften näherbringen. Gerne kommen wir auch zu Ihnen ins Büro.

Wir schulen u.a.:

- Planungsbüros
- Bauunternehmen
- Wohnungsbauunternehmen
- Studierende

und halten Vorträge über das elementierte Planen und Bauen mit Stb.-Fertigteilelementen.

Rufen Sie uns unter +49 (0) 2594 940258 an oder schicken uns eine E-Mail [vl@luetkenhaus.com](mailto:vl@luetkenhaus.com).



## AGENDA

Informationsveranstaltung mit Werksführung

- Begrüßung 10:00 Uhr am Verwaltungsgebäude
- Werksführung durch das Werk und Erläuterungen zu unserer Produktion, ca. 75 min.
- Vortrag „Elementiertes Bauen mit energieeffiziente Bauteile aus ressourcenschonenden Betonen“, ca. 60 min.
- Forum Austausch von Informationen, Kontakten und Ideen ca. 45 min. Ende ca. 13:30 Uhr

Referent: Herr Dipl.-Ing. Marco Schuhmacher

Hinweis:

Bitte bringen Sie Ihre PSA (Persönliche Schutzausrüstung wie z.B Sicherheitsschuhe) für die Werksführung mit! Ein Helm und eine Warnschutzweste erhalten Sie im Werk.

